

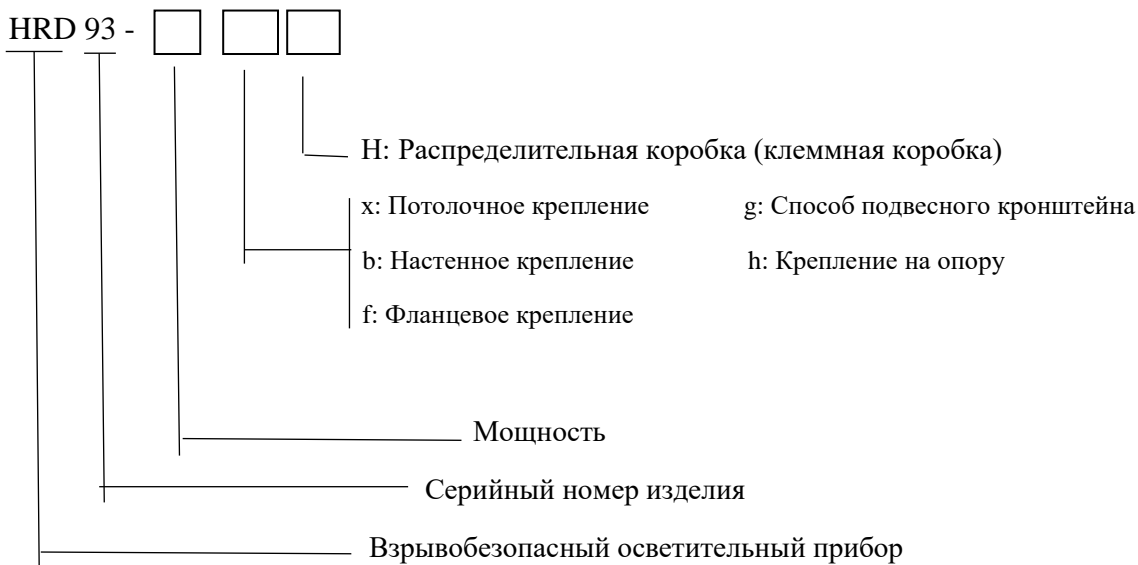
## Взрывозащищенный светодиодный светильник серии HRD93 (II C)

### *Область применения:*

- Широко используется для общего и производственного освещения в нефтедобывающей, нефтеперерабатывающей, химической, военной промышленности и прочих опасных сферах деятельности, а также на морских нефтяных буровых платформах, танкерах и т.д
- Используется при реализации проектов реконструкции для экономии энергоресурсов, а также для труднодоступных, в отношении осмотра и ремонта, мест.
- Предназначен для использования в местах с относительно повышенной влажностью и на высоких поверхностях.
- Предназначен для использования на объектах в зоне 1 и зоне 2 с взрывоопасной газовой атмосферой
- Предназначен для использования во взрывоопасной газовой среде в категориях IIА, IIВ, IIС
- Пригоден для использования на объектах в зоне 21 и зоне 22 с запыленной и легко воспламеняемой атмосферой
- Предназначен для использования в диапазоне рабочих температур Т1-Т6



**Схема модели:**



**Спецификация изделия:**

Марка модели	Номинальная мощность (Вт)	Маркировка взрывозащиты
HRD93-35-	35	Ex d II C T6 Gb/Ex tD A21 IP66 T80°C
HRD93-45-	45	
HRD93-55-	55	
HRD93-65-	65	

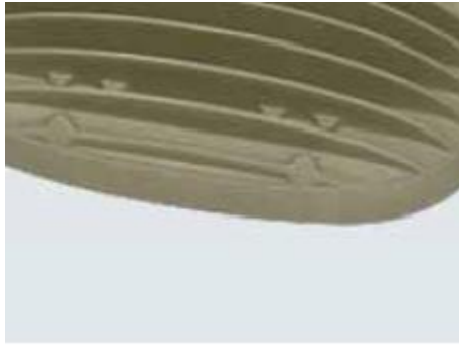
# ЗОНЫ 1 и 2; 21 и 22

## *Характеристики изделия (особенности):*

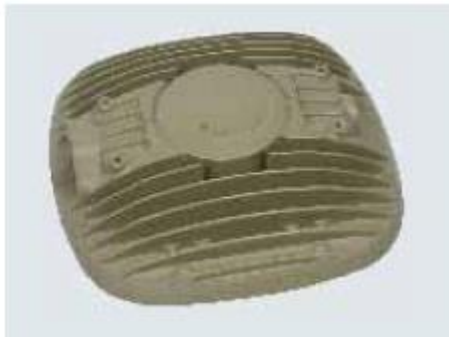
- Корпус из алюминиевого сплава, поверхность обработана методом электростатического напыления.
- Внешнее крепление из нержавеющей стали обладает высокой степенью устойчивости против коррозии.
- Прозрачная крышка сделана из закаленного стекла, нанесено мелкодисперсное покрытие, ударпрочность уровня 4J, высокий коэффициент прозрачности, также обладает антибликовым покрытием.
- Пожароустойчивость устройства, всех вводов и соединений, обеспечивает наиболее надежную взрывозащиту.
- Специализированная система многоточечного светораспределения способствует равномерному освещению, предотвращает ослепляющий эффект.
- Находящиеся внутри осветительного прибора клеммы, обеспечивают надежное соединение проводов и их защиту.
- Коэффициент мощности,  $\cos \phi \geq 0.95$
- Размер резьбы стальной (цилиндрической) трубы, электрического кабеля G 3/4
- Является запатентованной продукцией, подделка преследуется по закону.
- Заводская конфигурация светодиодных модулей способствует длительному сроку службы светового источника, световая отдача  $\geq 100$  Лм/Вт, высокий индекс цветопередачи (RA>80), экологически чистый продукт.



- Патентованная система теплоотдачи, за счет открытой формы конструкции; теплопроводная несущая поверхность конструкции полностью соприкасается с окружающей атмосферой, обеспечивая быструю теплопроводность и полноценное рассеивание тепла, что способствует более длительному сроку службы осветительного прибора.



- Ультратонкая конструкция квадратной формы, криволинейный корпус верхняя часть которого, естественным образом, закруглена. Изделие выполнено в динамичном стиле, обладает обтекаемой формой.

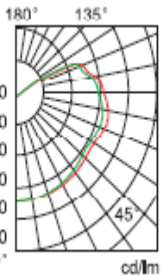


- Вариант крепления на опору позволяет размещать оборудование на платформе, прибор оснащен специальной соединительной муфтой, обладает презентабельным внешним видом. Верхняя поверхность изделия легко поддается очистке, не накапливает пыли.



***Энергетические сравнительные характеристики:***

Наименование	Металлогалогенная лампа на 70Вт	HRD93 - 35
Номинальная мощность (Вт)	70	35
Рабочий ток (А)	0.40/220В	0.17/220В
Коэффициент мощности cos φ	0.90	0.95

	(с применением компенсирующих устройств)																																																																									
Оптическая возможность	 <table border="1" data-bbox="730 241 836 493"> <thead> <tr> <th>角度</th> <th>CP</th> <th>角度</th> <th>CP</th> </tr> </thead> <tbody> <tr><td>0</td><td>490</td><td>80</td><td>514</td></tr> <tr><td>10</td><td>627</td><td>90</td><td>492</td></tr> <tr><td>20</td><td>554</td><td>100</td><td>467</td></tr> <tr><td>30</td><td>491</td><td>110</td><td>410</td></tr> <tr><td>40</td><td>433</td><td>120</td><td>258</td></tr> <tr><td>50</td><td>481</td><td>130</td><td>13.6</td></tr> <tr><td>60</td><td>478</td><td>140</td><td>6.51</td></tr> <tr><td>70</td><td>498</td><td></td><td></td></tr> </tbody> </table>	角度	CP	角度	CP	0	490	80	514	10	627	90	492	20	554	100	467	30	491	110	410	40	433	120	258	50	481	130	13.6	60	478	140	6.51	70	498			 <table border="1" data-bbox="1218 241 1323 493"> <thead> <tr> <th>角度</th> <th>CP</th> <th>角度</th> <th>CP</th> </tr> </thead> <tbody> <tr><td>0</td><td>862</td><td>80</td><td>60,3</td></tr> <tr><td>10</td><td>843</td><td>90</td><td>0,94</td></tr> <tr><td>20</td><td>785</td><td></td><td></td></tr> <tr><td>30</td><td>700</td><td></td><td></td></tr> <tr><td>40</td><td>594</td><td></td><td></td></tr> <tr><td>50</td><td>469</td><td></td><td></td></tr> <tr><td>60</td><td>334</td><td></td><td></td></tr> <tr><td>70</td><td>194</td><td></td><td></td></tr> </tbody> </table>	角度	CP	角度	CP	0	862	80	60,3	10	843	90	0,94	20	785			30	700			40	594			50	469			60	334			70	194		
角度	CP	角度	CP																																																																							
0	490	80	514																																																																							
10	627	90	492																																																																							
20	554	100	467																																																																							
30	491	110	410																																																																							
40	433	120	258																																																																							
50	481	130	13.6																																																																							
60	478	140	6.51																																																																							
70	498																																																																									
角度	CP	角度	CP																																																																							
0	862	80	60,3																																																																							
10	843	90	0,94																																																																							
20	785																																																																									
30	700																																																																									
40	594																																																																									
50	469																																																																									
60	334																																																																									
70	194																																																																									
Эксплуатационный срок службы (ч)	10 000	50 000																																																																								
Результат	При идентичных результатах освещения, показатель потребляемой мощности снижен более чем на 50%, экономия электроэнергии более чем на 80%, срок службы светодиодного источника света в 5 раз дольше, сокращаются расходы по обслуживанию, снижаются издержки в отношении энергораспределительной системы.																																																																									

### Характеристики изделия



**Соответствие стандартам:** GB3836.1, GB3836.2, GB12476.1, GB12476.5, IEC60079-0, IEC60079-1, IEC61241-0, IEC61241-1, EN60079-0, EN60079-1, EN61241-0, EN61241-1

**Взрывозащита:** Ex d II C T6 Gb/Ex tD A21 IP66 T80°C

**Номинальное напряжение:** AC220V 50/60Hz (Относительно особых требований, просьба сообщать дополнительно)

**Степень защиты:** IP66

**Антикоррозионная защита:** WF1 \*WF2

**Кабельные вводы:** G3/4" Стандартный разъем,  $\Phi 10\text{mm} \sim \Phi 14\text{mm}$  (Электрический кабель)

**Соединительная клемма:**  $\leq 2.5\text{mm}^2$

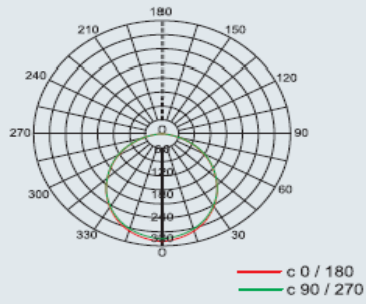
**Монтаж:** Потолочное крепление (x) Настенное (b) Способ подвесного кронштейна (g) Фланцевое крепление (f) Крепление на опору (h)

**Мощность светового источника:** 35W, 45W, 55W, 65W

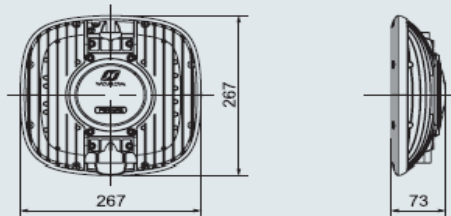
**Вес светильника:** 2.2kg

### Светораспределение

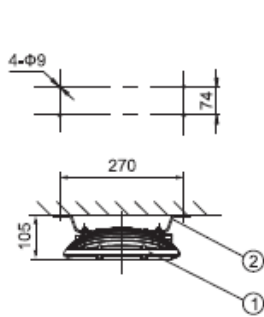
cd/1000lm



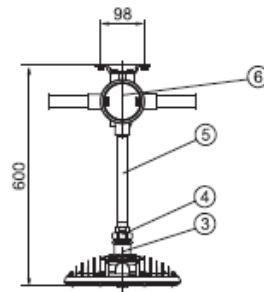
### Габаритные размеры



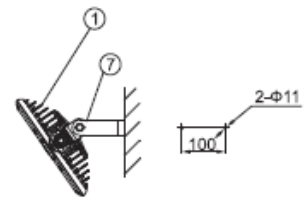
### Варианты монтажа



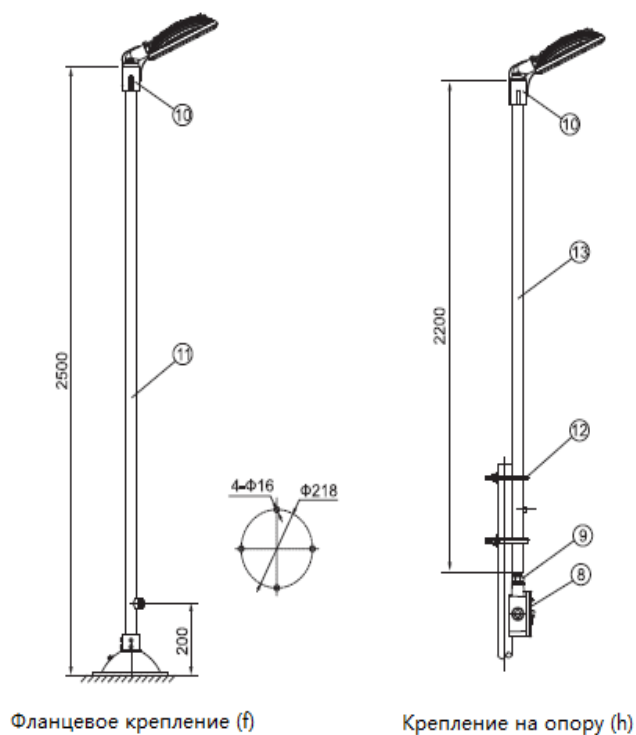
Потолочное крепление (x)



Способ подвесного кронштейна (g)



Настенное крепление (b)



**Аксессуары и Комплектующие для соответствующего монтажа:**

№	Наименование	Примечание
1	HRD93 Взрывобезопасный высокоэнергосберегающий светодиодный светильник (II C)	
2	Крепёжный кронштейн (потолочное крепление)	
3	Свинцовая переходная муфта (способ подвесного кронштейна)	
4	Взрывобезопасный шарнир ВНГ-G3/4" (внутренний)/G3/4"(наружный)	Пользователь до заказывает самостоятельно.
5	Прямой гриф G3/4"	300 мм.
6	Взрывобезопасная соединительная коробка ВНД52-G3/4" (ПС)	
7	Крепёжный кронштейн (настенное крепление)	
8	Взрывобезопасная соединительная коробка ВНД51-G3/4"(ПС)	Пользователь до заказывает самостоятельно.
9	Взрывобезопасный шарнир ВНГ-G3/4" (наружный)/G3/4"(наружный)	
10	Соединительная муфта (крепление на опору)	
11	Фланцевая штанга G1 1/4"	
12	Трубный зажим формата U	Пользователь до заказывает самостоятельно.
13	Опорная штанга G1 1/4"	

Варианты монтажа	Поставляемые аксессуары и комплектующие
Потолочное крепление (x)	Аксессуары и комплектующие № 2
Способ подвесного кронштейна (g)	Аксессуары и комплектующие № 3, 5
Настенное крепление (b)	Аксессуары и комплектующие № 7
Фланцевое крепление (f)	Аксессуары и комплектующие № 10, 11
Крепление на опору (h)	Аксессуары и комплектующие № 9, 10, 13

**Порядок оформления заказа:**

- Подберите модель изделия детально изучив таблицу «**Спецификация изделия**», укажите соответствующую маркировку взрывозащиты.

**Например:** В случае, когда необходим показатель светового источника 65Вт, фланцевое крепление, спецификация изделия будет соответствовать HRD93-65f Ex d II C T6 Gb/Ex tD A21 IP66 T80°C

- На момент выпуска осветительного прибора с завода, параметры источника света будут соответствовать запросу.
- С дополнительными материалами для монтажа просьба ознакомиться в таблице «**Аксессуары и Комплектующие для соответствующего монтажа**»

